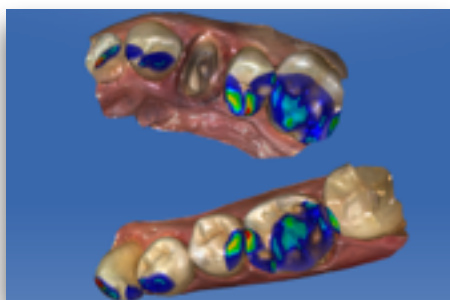


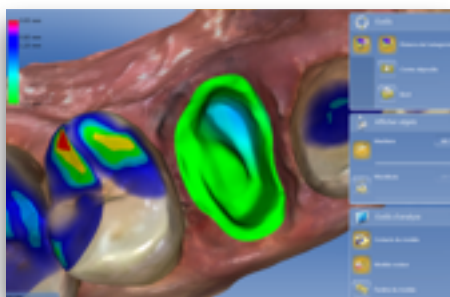


## Analyse du modèle virtuel en CAO

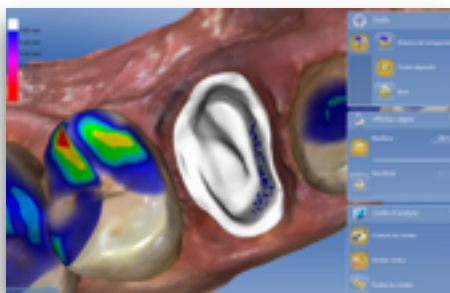
Fabienne JORDAN



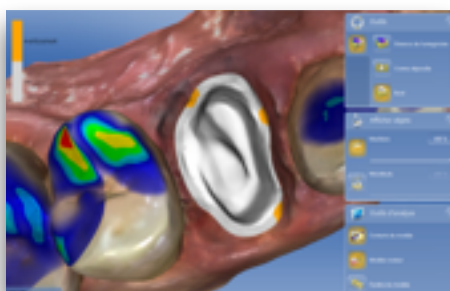
Lors de l'étape de Modélisation, un menu Analyse de la Préparation permet une visualisation et un contrôle de la forme de la préparation. C'est un outil précieux de vérification quoique facultatif.



Le sous-menu Distance à l'Antagoniste donne en dixième de mm une valeur se reportant à la réduction occlusale effectuée lors de la préparation clinique.



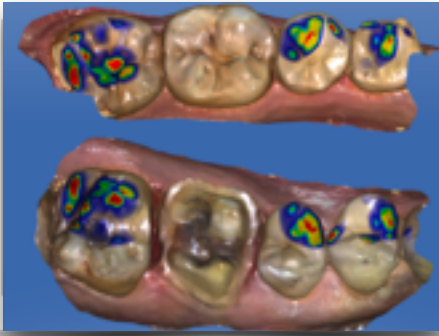
De la même façon, une ou plusieurs zones colorées de bleu à rouge indiquent la présence ou non de contre-dépouilles donc de friction possible, reste à l'opérateur de corriger cliniquement ces zones ou de les tolérer en conscience et de les compenser par un espacement virtuel adapté.



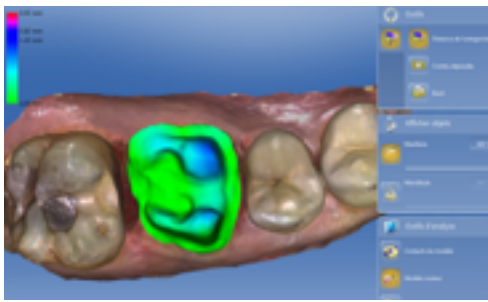
Troisième outil pertinent: la visualisation en jaune des zones impossibles à reproduire fidèlement par l'outil d'usinage, car inférieur au diamètre de celui-ci. Là encore, se pose la question selon l'importance du détail, de reprendre la préparation et de corriger l'empreinte, ou non.



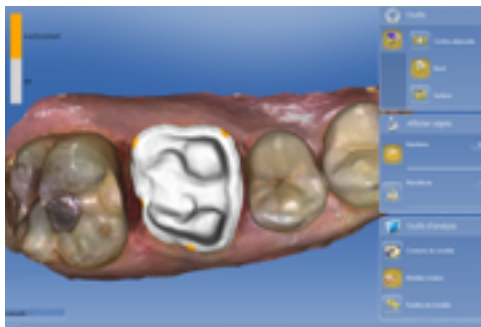
Dans cet autre cas clinique, la conservation de la vitalité pulpaire a amené à préparer selon une forme assez accidentée. Les outils d'analyse vont être appréciés.



Le modèle est constitué d'après l'empreinte optique soigneuse des deux portions d'arcades préparation et antagoniste, ainsi qu'une occlusion statique par enregistrement vestibulaire de l'engrènement.



La distance à l'antagoniste nous conforte dans la qualité de la préparation effectuée, et sécurise la restauration à venir par une épaisseur suffisante de matériau.



Le contrôle du bord amène également la tranquillité d'esprit sur l'insertion à venir, par une définition à l'usinage qui sera optimale, au vu du peu d'avertissement noté.